



Planta baja con terraza en Es Forti

2
Dormitorios

2
Baños

178 m²
Construidos

0 m²
Total

695.000€
Precio

© RE/MAX España, Copyright 2026. Cada oficina es de gestión y propiedad independiente. Toda la información proporcionada por el agente se considera fiable pero no está garantizada y debe ser verificada independientemente.

Descripción

Exclusiva planta baja reformada con gran patio/terraza privada y altas calidades

Este loft recién reformado con terraza en el patio se sitúa a pocos minutos del centro de Palma de Mallorca, a pocos pasos de Santa Catalina, Jaime III, Paseo Mallorca y el parque Sa Riera. A pesar de su excelente ubicación, ofrece una gran tranquilidad tanto por el lado de la calle como por la zona de la terraza.

La vivienda ha sido reformada integralmente (a estrenar), con todas las instalaciones nuevas: electricidad, fontanería, desagües y climatización.

Se han seleccionado cuidadosamente materiales y equipamientos de alta gama: cuenta con cocina de lujo de la marca italiana Arredo3, equipada con electrodomésticos de alta gama Gaggenau, Elica y Cooking Surface (inducción invisible y diseño vanguardista), además de cajones con cierre suave automático de Blum y Hettich.

El hogar dispone de sistema de aerotermia de la marca Kosner, garantizando una climatización eficiente mediante conductos de aire frío y calor.

El suelo, techo y paredes cuentan con un excelente aislamiento, proporcionando un ambiente silencioso y energéticamente eficiente.

El resultado es un generoso loft de estilo moderno, con techos de 3 metros de altura que aportan amplitud y sensación de espacio. El salón y la suite principal disponen de grandes ventanales con salida directa al patio.

La vivienda destaca por su espectacular terraza ajardinada de aproximadamente 94 m², de los cuales 20 m² son cubiertos, con fuente decorativa, creando un auténtico oasis privado ideal para el descanso y el entretenimiento. En el porche hay dos zonas cubiertas con puertas correderas: una destinada a trastero (4 m²) y otra equipada con lavabo, ideal como zona de lavandería.

Distribución de la vivienda (aprox. 84 m²): salón-comedor con cocina americana, 2 dormitorios dobles y 2 baños completos en suite, de diseño moderno, con amplias duchas, lavabo con mueble y espejo, inodoro y acabados elegantes.

Equipamiento: suelos de vinilo (aspecto madera), doble acristalamiento, bomba aerotérmica y sistema de alarma.

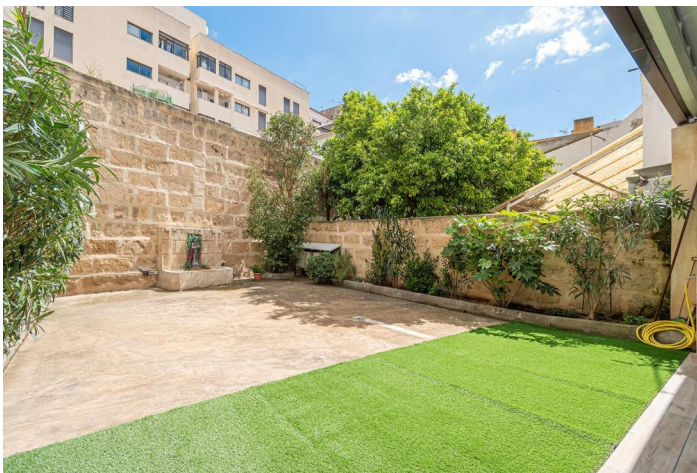
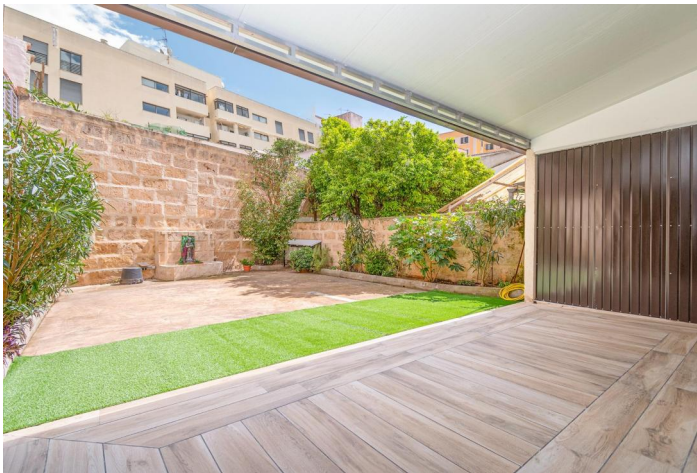
Si buscas una vivienda de lujo con acabados impecables y un amplio espacio exterior a pocos pasos del centro de Palma, esta es una oportunidad única.

Contáctanos para más información y visita esta propiedad exclusiva en Mallorca.

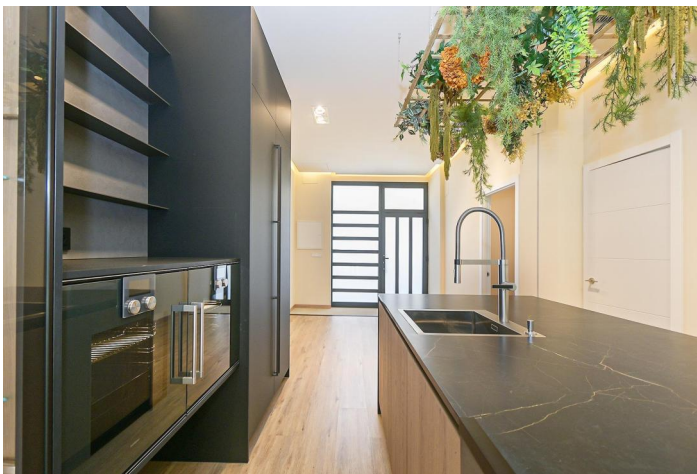
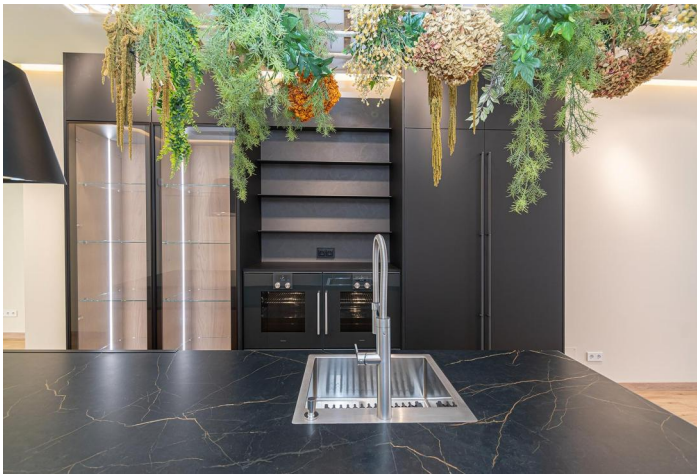
Detalles

- | | | |
|--|--------------------------|--------------------------|
| ✓ Edificio adaptado a personas de movilidad reducida: Si | ✓ Aire acondicionado: Si | ✓ Sistemas de alarma: Si |
| ✓ Jardín: Si | ✓ Calefacción: Si | ✓ Luz: Si |
| ✓ Terraza: Si | ✓ Trastero: Si | ✓ Ref: STL-00758 |
| ✓ Certificado energético: C | | |

Fotos











	Consumo de energía KWh/m ² año	Emissiones Kg CO ₂ /m ² año
A		
B		
C		26.5
D		
E		
F		
G		